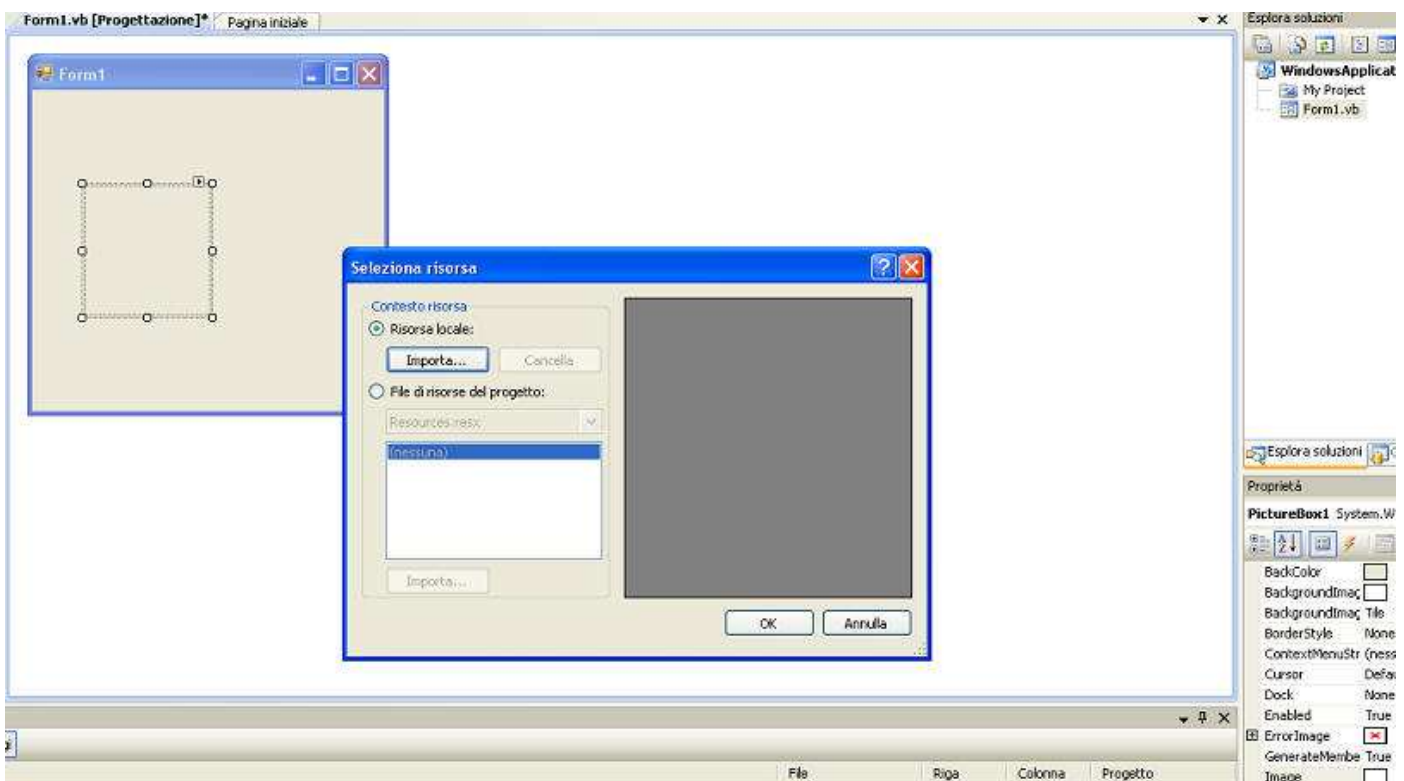


Quando è necessario arricchire l'interfaccia grafica di un software, si può utilizzare il controllo della barra degli strumenti di Visual Basic: **Picture Box**

Il procedimento per inserire un'immagine in un form è questo:

1) Selezionare dalla barra degli strumenti:  PictureBox e disegnare nel form un riquadro dove inseriremo l'immagine.

2) selezionato il riquadro con il tasto DX, accediamo alla finestra delle proprietà dove andiamo ad impostare la proprietà **image**: selezioniamo risorsa locale, come nell'immagine, e procediamo importando un'immagine tra quelle memorizzate nel nostro hard disk o altro supporto.



il risultato che otterremo sarà il seguente:

